

# OSALLISTUMIS- JA ARVIOINTISUUNNITELMA

## SUUNNITELMAN NIMI JA SUUNNITTELUALUE

TIERMAKSEN RANTA-ASEMAKAAVAN OSITTAINEN KUMOAMINEN  
KUUSAMON KAUPUNKI

RNO KIINTEISTÖ  
14:26 KOIVULEHTO  
14:29 TALVITIENSUU  
14:30 TIKANKONTTI  
14:33 MÄNTYKANGAS  
14:37 SORSARANTA  
14:38 MELAPURO  
14:39 MÄNTYLÄ  
14:44 KALLIORANTA  
14:45 TALVITIENPÄÄ

## SUUNNITTELUKÄYTÄVÄN MÄÄRITTELY JA TAVOITTEET

Kaavoituksen tarkoituksena on kumota alueen ranta-asemakaava em. tilojen osalta siten, että Liikasenvaarantien peruskorjaus ja leventäminen on mahdollista. Tarkempi pohjakartta on laadittu alueesta ja sen oikeellisuus tarkistetaan vaadittavilta osin. Kumottavan alueen rajaus on liitteenä.

## SUUNNITTELUN LÄHTÖKOHDAT, TEHDYT SELVITYKSET JA AIEMMAT SUUNNITELMAT

Aivan lähialueelle ei ole laadittu muita ranta-asemakaavoja. Tiesuunnitelma on tekeillä.

## VAIKUTUSALUE

Kaavan kumoamisen välitön vaikutusalue on tilat, joita se koskee. Kumoaminen ei vaikuta rakennuspaikkojen rakennusoikeuksiin. Välillisiä vaikutuksia saattaa olla lähialueen maanomistajille, asukkaille, lomaviettäjäille, vesistöissä liikkuville jne tien parantamisen johdosta.

## OSALLISET

- maanomistajat ja asukkaat
  - kaava-alueen ja lähialueiden maanomistajat
  - lähialueiden asukkaat ja loma-asukkaat
  - kalastajat, veneilijät, hiihtäjät, moottorikelkkailijat jne
- kaupungin hallintokunnat
  - maankäyttö
  - rakennusvalvonta
  - ympäristötoimi
  - tekninen toimi
- yhdyskuntatekniikka
  - Caruna Oy
- viranomaiset
  - Liikennevirasto
  - Pohjois-Pohjanmaan elinkeino-, liikenne- ja ympäristökeskus
  - Pohjois-Pohjanmaan liitto
  - Pohjois-Pohjanmaan museo
  - Museovirasto
  - Oulu-Koillismaan pelastusliikelaitos

- kuusamolaiset seurat ja yhdistykset

## **TIEDOTTAMINEN**

Työn aloittamisesta sekä osallistumis- ja arviointisuunnitelmasta tiedotetaan kirjeillä alueen maanomistajille, lehtikuulutuksella kaupungin päättämässä ilmoituslehdissä ja informaatiolla muille osallisille. Kaavaluonnos pidetään samalla nähtävillä. Pyydetään tarvittavat lausunnot. Kaavaehdotuksesta tiedotetaan samalla tavalla.

## **OSALLISTUMINEN**

Osallistuminen hoidetaan lähinnä neuvotteluilla ja keskusteluilla kaavoittajan ja osallisten kanssa. Kaavoittajan yhteystiedot toimitetaan kaikille osallisille eri vaiheissa ja kehoitetaan olemaan yhteydessä. Kaavan kumoamisen vaikutusalue on varsin suppea, joten laajempi osallistuminen ja osallistaminen ei ole tarpeen. Tiesuunnitelman laatimisesta tiedotetaan huomattavasti laajemmin ja sitä kautta hankkeesta tulee enemmän informaatiota.

## **VIRANOMAISYHTEISTYÖ**

Osallistuminen hoidetaan lähinnä neuvotteluilla ja keskusteluilla kaupungin, kaavoittajan ja viranomaisten kanssa.

## **SELVITETTÄVÄT VAIKUTUKSET**

- vaikutukset rakennettuun ympäristöön
  - palveluihin
  - virkistykseen
  - liikenteeseen
  - tekniseen huoltoon
- vaikutukset luontoon ja luonnonympäristöön. Metsälain mukaisten arvokkaiden elinympäristöjen ja luonnonsuojelu- tai vesilain mukaisten erityisten luontotyyppien tarkempi inventointi on tehty aiemman kaavoitustyön yhteydessä.
  - maisemaan
  - luonnonoloihin (kasvillisuus, eläimistö, luontotyyppit)
  - luonnon monimuotoisuuteen
  - vesistöön
  - maa- ja metsätalouteen
- vaikutukset talouteen
  - valtion ja kaupungin talouteen
  - yksityistaloudellisiin kustannuksiin
- vaikutukset terveellisyyteen ja turvallisuuteen
  - liikenneturvallisuuteen
  - ihmisten elinoloihin
  - ympäristön puhtauteen
- vaikutukset eri väestöryhmien toimintamahdollisuuksiin lähiympäristössä
- vaikutukset sosiaalisiin oloihin
- vaikutukset kulttuuriin
- muut merkittävät vaikutukset

## **VAIKUTUSTEN ARVIOINNIN MENETELMÄT**

Vaikutukset arvioidaan työn kuluessa sekä kaavoittajan ja viranomaisten välisissä palavereissa. Työssä käytetään tarvittaessa asiantuntija-apua. Pääasiassa tien parantamisen vaikutukset arvioidaan sitä koskevan suunnittelun yhteydessä. Kaavoitus on pieni tekninen osa koko hankkeesta.

## VAIHTOEHDOT

Ranta-asemakaava on pääasiassa tavanomainen, omarantainen lomarakennuskaava. Merkittäviä eri vaihtoehtoja ei tulla laatimaan vaan kaavatyön kuluessa edetään kohti lopullista maankäyttöratkaisua neuvotellen eri tahojen kanssa ja noudattaen tiesuunnittelua. Kaavan kumoaminen tehdään tiesuunnitelmissa esitettyjen aluevarausten mukaan. Kun havaittiin, ettei tie sovi kaavassa varatulle alueelle, neuvoteltiin poikkeamisluvan mahdollisuudesta, mutta siitä luovuttiin.

## KAAVOITUKSEN KULKU, AIKATAULU JA PÄÄTÖKSENTEKO

Kaavatyön vireilletulosta sekä osallistumis- ja arviointisuunnitelmasta tiedottaminen kirjeillä lähialueen maanomistajille, kuulutuksella ja informaatiolla muille osallisille. Kaavaluonnos pidetään nähtävillä. Pyydetään tarvittavat lausunnot.

07 / 2017

Kaavaehdotuksen laatiminen, asiakirjojen viimeistely ja mahdolliset erillisselvitykset

08 / 2017

Viranomaisneuvottelu tarvittaessa

08 / 2017

Kaavaehdotus nähtävillä maankäyttö- ja rakennuslain 65 § mukaisesti

09 / 2017

Kaavan hyväksyminen Kuusamon yhdyskuntatekniikan lautakunnassa

10-11 / 2017

Suunnitelmia ja asiakirjoja tarkennetaan jatkuvasti työn kuluessa. Neuvotteluista ja osallistumisesta pidetään pöytäkirjaa. Tärkeimmät asiat dokumentoidaan kaavaselostuksessa.

## YHTEYSTIEDOT

KAAVOITTAJA: Kimmo Mustonen KimmoKaava 0400 703 521  
DI (maanmittaus, YKS 124) Kitkantie 34 F 40  
[kimmo.mustonen@kimmokaava.fi](mailto:kimmo.mustonen@kimmokaava.fi) 93600KUUSAMO  
[www.kimmokaava.fi](http://www.kimmokaava.fi)

KAUPUNKI: Mika Mankinen Pekka Räisänen Kuusamon kaupunki  
Kaavoitusinsinööri kaavoitusteknikko Kaiterantie 22  
0400 012 876 040 756 7881 Maankäyttö  
[mika.mankinen@kuusamo.fi](mailto:mika.mankinen@kuusamo.fi) [pekka.raisanen@kuusamo.fi](mailto:pekka.raisanen@kuusamo.fi) 93600 KUUSAMO  
[www.kuusamo.fi](http://www.kuusamo.fi)

Päivi Karjalainen  
Kaavasuunnittelija  
040 860 8412  
[paivi.h.karjalainen@kuusamo.fi](mailto:paivi.h.karjalainen@kuusamo.fi)

## PALAUTE OSALLISTUMIS- JA ARVIINTISUUNNITELMASTA

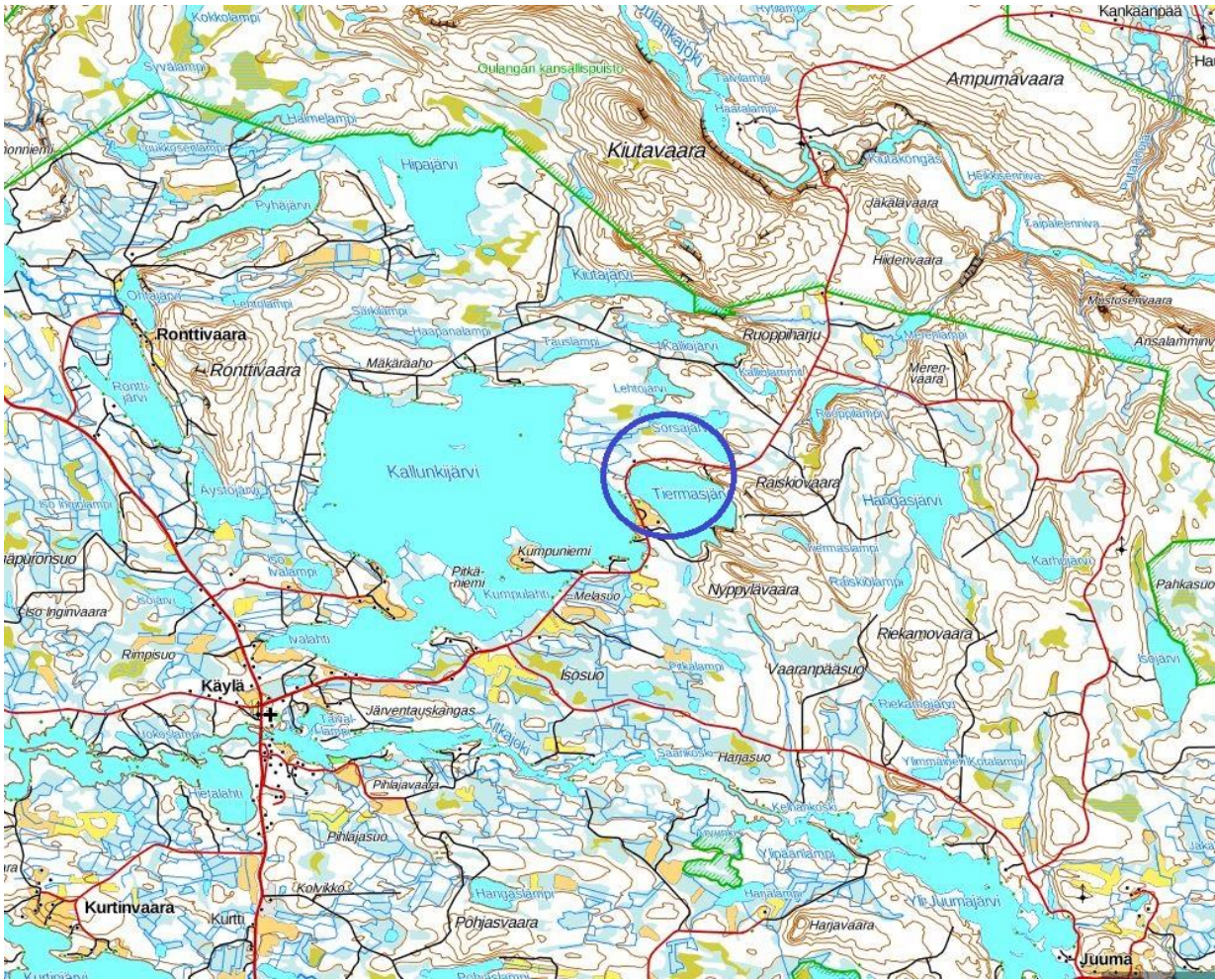
Palaute annetaan kaupungin virkamiehille tai kaavoittajalle.

**Kuusamossa, 8.7.2017**

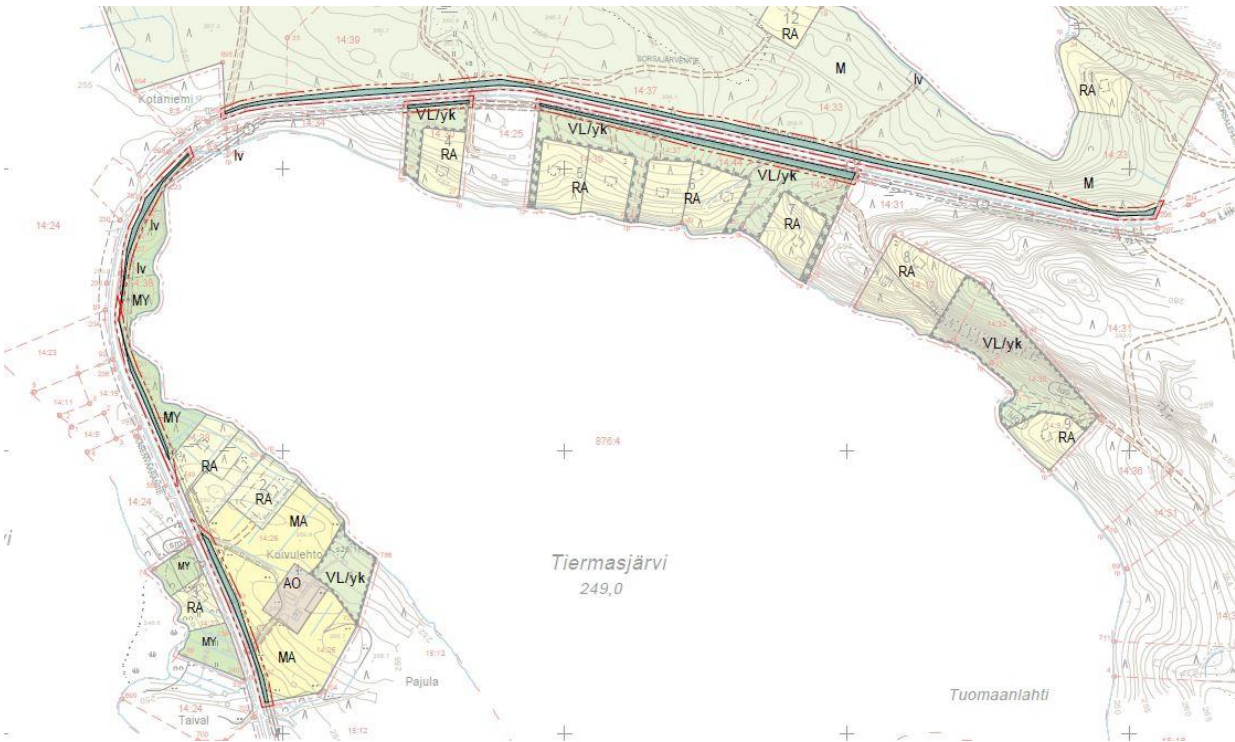
**DI (maanmittaus, YKS 124)**



**Kimmo Mustonen**



Alueen sijainti



Kumottavat kaavan osan sinisellä esitettyä. Voimassa oleva kaava taustalla.

\*\*\*\*\*