

Asemakaavamääräykset:

- Rakennukset on suunniteltava kunkin rakennuksen kohdalla olevan rinnekaltevuuden mukaisena rinneratkaisuna. Rakennuslupahakemuksessa on esitettävä maaston poikkileikkaus sekä rakennuksen sovittaminen rinteeseen siten, että vältetään isoja näkyviin jääviä leikkauksia ja pengerryksiä. Sokkelin näkyviin jäävän osan korkeus saa olla enintään yksi metri lopullisesta maanpinnasta ylöspäin. Asuinhuoneen ikkunan on oltava vähintään yhden metrin korkeudella lopullisesta maanpinnasta.
- Ajotiet ja pysäköintialueet sekä hiihtoreitit on sovittava maastoon siten, että vältetään isoja leikkauksia ja pengerryksiä.
- Lähivirkistysalueelle saa rakentaa ulkoilua- ja virkistystä palvelevia keveitä rakennelmia, laitureita ja ulkoilureittejä.
- Pohjaveden muodostuminen on turvattava niin, että alueella muodostuvat puhtaat hulevedet (talojen kattovedet, kevytliikenteen väylät, puistoalueet) johdetaan maaperään muodostumisalueen sisäpuolella.
- Alueen rakennukset on liitettävä jätevesiverkkoon. Uusiin rakennuksiin tulee rakentaa lämmitysjärjestelmä, joka on myöhemmin liitettävissä kaukolämpöverkkoon. Alueelle ei saa rakentaa maalämpöjärjestelmiä.
- Yhdyskuntien viemäriverkostot tulee rakentaa ja ylläpitää niin, ettei pohjavesien pilaantumisvaaraa aiheudu.
- Rakennusmateriaalit on valittava siten, ettei niistä liukene haitallisia aineita pohjavesikerrokseen.
- Korttelialueiden ulkopuolella maan kaivamiseen ja puiden kaatamiseen jyrkiltä rinteiltä tarvitaan MRL 128 §:n mukainen maisematyöluva.
- Tonttien aitaaminen on kielletty.
- RM -kortteleissa tulee varata autopaikkoja 1 ap / 70 kem2 kuitenkin vähintään 1 ap jokaista huoneistoa kohti.
- Alue on kokonaisuudessaan yhdyskunnan vedenhankinnan kannalta tärkeää pohjavesialuetta, jossa maankäyttöä ja rakentamista voivat rajoittaa ympäristönsuojelulain (527/2014) 17 § mukainen pohjaveden pilaamiskielto sekä vesilain (587/2011) mukaiset pohjavesiesiintymän muuttamista koskevat säännökset. Alueella ei saa tehdä pohjaveden laatua tai määrää vaarantavia toimenpiteitä. Öljysäiliöt on sijoitettava rakennuksen sisätiloihin tai maan päälle vesitiiviiseen suoja-altaaseen, jonka tilavuuden tulee olla suurempi kuin varastoitavan öljyn suurin määrä. Öljy-, polttoaine- ja muut kemikaalisäiliöt on varustettava yllätön estimillä. Kunnan ympäristöviranomaisen on tarpeen vaatiessa pyydettävä asiasta ELY-keskuksen lausunto.

## PUOLANGAN KUNTA

### TONKOPURON ASEMAKAAVAN OSITTAINEN MUUTOS JA LAAJENNUS EHDOTUS 1:2000

ASEMAKAAVAN MUUTOS KOSKEE KORTTELIA 109

ASEMAKAAVAN LAAJENNUS KOSKEE KIINTEISTÖJÄ 620-405-92-14, 620-405-93-24, 620-405-168-1 JA 620-893:11:1.

ASEMAKAAVALLA MUODOSTUVAT KORTTELIT 109 JA 111-113 SEKÄ NIIHIN LIITTYVÄT VIRKISTYS-, ERITYIS-, LIIKENNE- SEKÄ MAA- JA METSÄTALOUSALUEET

KUUSAMOSSA, 13.9.2016, 15.11.2016

*Kimmo Mustonen*

KIMMO MUSTONEN

www.kimmokaava.fi kimmo.mustonen@kimmokaava.fi



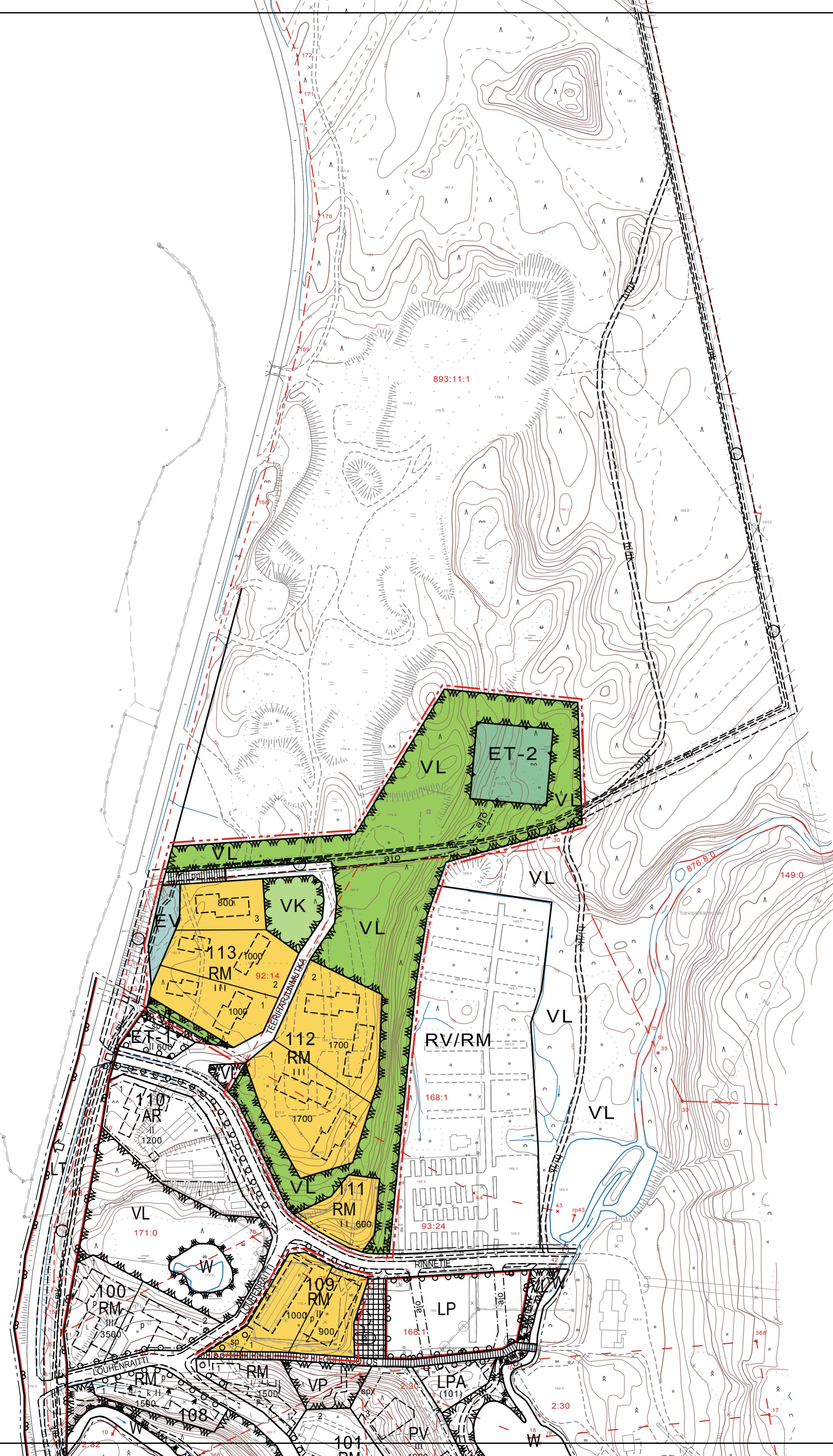
KIMMO MUSTONEN (D/YKS 124) 0400 703 521  
KITKANTIE 34 F 40 93600 KUUSAMO Y-tunnus 1490816-7, alv-rek

KAAVAN VALMISTELUAINEISTO NÄHTÄVILLÄ MRA 30 § MUKAISESTI 28.9.-28.10.2016

KAVAEHDOTUS NÄHTÄVILLÄ MRA 27 § MUKAISESTI 8.12.2016-11.1.2017

TÄMÄ ASEMAKAAVAKARTTA SELOSTUKSINEEN ON PUOLANGAN KUNNANVALTUUSTON PÄÄTÖKSEN ... 201.. § ... MUKAINEN

TODISTAA



Asemakaavamerkintöjen selitykset:

- Leikkipuisto.
- Lähivirkistysalue.
- Matkailua palvelevien rakennusten korttelialue.
- Yhdyskuntateknistä huoltoa palvelevien rakennusten ja laitojen alue. Alue on tarkoitettu vedenottamoa varten. Vedenottamon alue on aidattava.
- Suojaviheralue.
- 3 m kaava-alueen rajan ulkopuolella oleva viiva.
- Korttelin, korttelinosan ja alueen raja.
- Osa-alueen raja.
- Ohjeellinen alueen tai osa-alueen raja.
- Ohjeellinen rakennuspaikan raja.
- 107** Korttelin numero.
- 2** Ohjeellisen rakennuspaikan numero.
- LOUHEN Kadun, tien, katuaukion, torin, puiston tai muun yleisen alueen nimi.
- 1800 Rakennusoikeus kerrosalaneliömetreinä.
- II Roomalainen numero osoittaa rakennusten, rakennuksen tai sen osan suurimman sallitun kerrosluvun.
- Rakennusala.
- Ohjeellinen rakennusala.
- Katu.
- Katuaukio/tori.
- ajo Ajoysteys.
- pp Jalankululle ja polkupyöräilylle varattu tie.
- jk Ohjeellinen alueen sisäiselle jalankululle varattu alueen osa.
- Ohjeellinen pysäköimispaikka.
- Ohjeellinen johtoa varten varattu alueen osa. z=sähkölinja
- Ohjeellinen hiihtolatu.
- Ohjeellinen moottorikelkkareitti tai -ura.
- Ohjeellinen polku / kevytliikenteen reitti.
- Ajoneuvoliittymän likimääräinen sijainti.
- Lähde, jonka ympäristöön tulee muodostaa pieni suojapuustikko osana torialuetta. Vesilain 2 luvun 11 § mukaan luonnontilaisen lähteen luonnontilan vaarantaminen on kielletty. Lupaviranomainen voi yksittäistapauksessa hakemuksesta myöntää poikkeuksen 1 momentin kiellosta, jos momentissa mainittujen vesiluontotyypin suojelutavoitteet eivät huomattavasti vaarannu..
- Säilytettävä puusto.
- Säilytettävä/istutettava puurivi.
- Tärkeä tai veden hankintaan soveltuva pohjavesialue.