

OSALLISTUMIS- JA ARVIOINTISUUNNITELMA

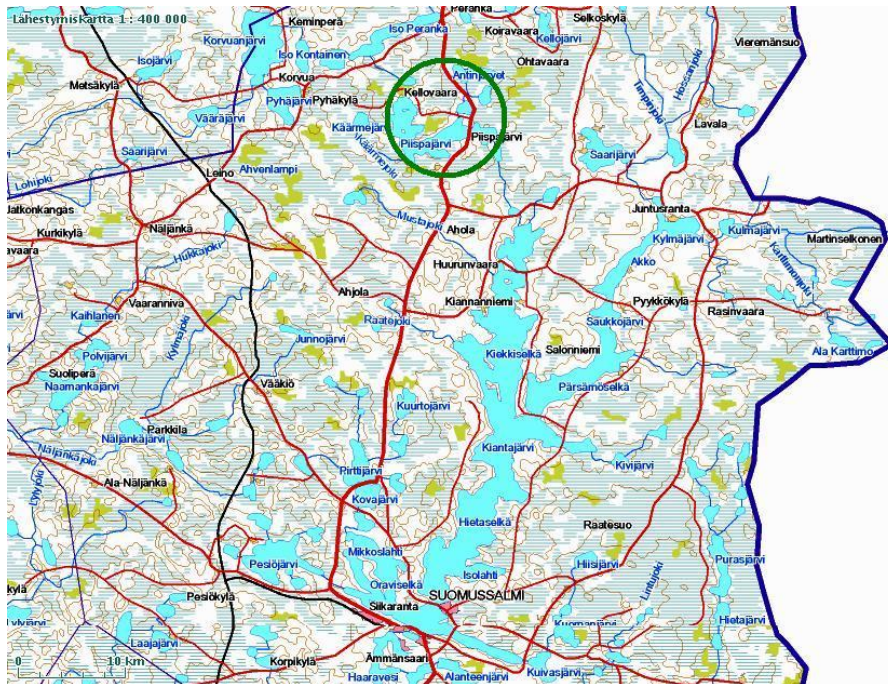
SUUNNITELMAN NIMI JA SUUNNITTELUALUE

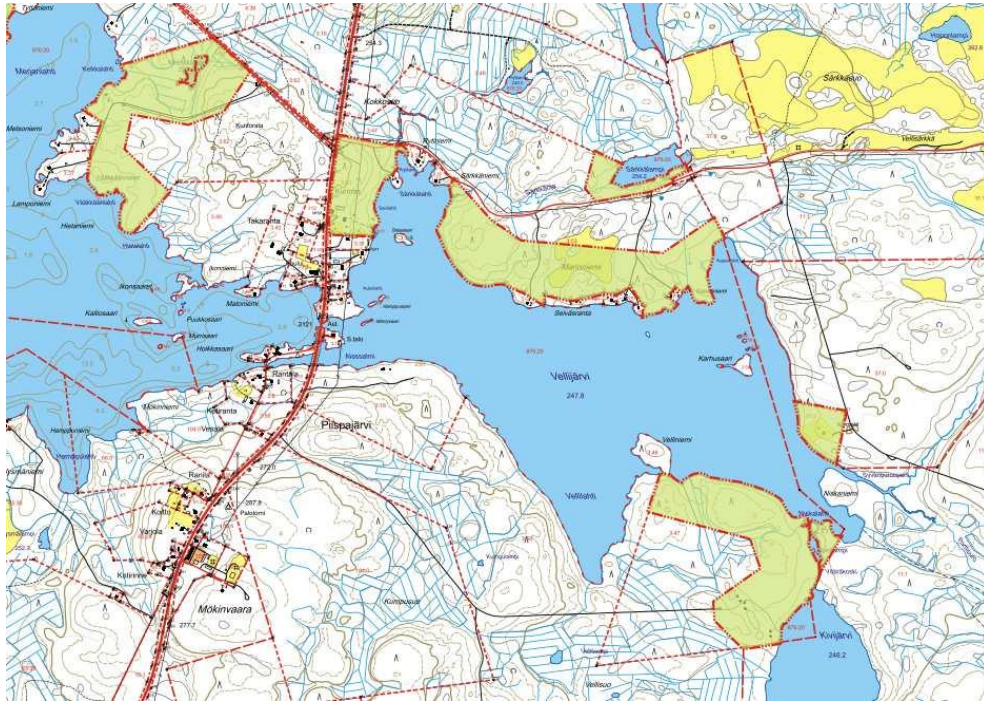
PIISPAJÄRVEN RANTA-ASEMAKAAVAN LAAJENNUS **SUOMUSSALMEN KUNTA** **PIISPAJÄRVEN KYLÄ**

REKNRO.	TILA	OMISTAJA
777-408-37-2	MARTINNIEMI	Juntunen, Martti
777-408-3-53	KUNNAS	Sirpa Väisänen Raimo Luukkonen Riitta Wiechmann Sisko Perrey Kari Luukkonen
777-408-3-52	METSOKUNNAS	Paula Seppänen Hannu Luukkonen
777-408-3-47	LAPINLAMPI	Heimo Luukkonen
777-408-3-62	METSOLAMPI	Hannu Ryhänen Tellervo Kempainen

SUUNNITTELUUTEHTÄVÄN MÄÄRITTELY JA TAVOITTEET

Kaavoitustyön tarkoituksena on laatia Piispajärven ranta-asemakaavan laajenuksena samankaltainen tavanomainen, omarantainen väljä ranta-asemakaava. Alue rajoittuu Piispajärveen, Vellijärveen, Kivijärveen ja Särkkälampeen. Alueen sijainti ja alustava kaava-alue on osoitettu oheisilla kartoilla.





SUUNNITTELUN LÄHTÖKOHDAT, TEHDYT SELVITYKSET JA AIEMMAT SUUNNITELMAT

Kainuun maakuntakaava on hyväksytty 7.5.2007 ja vahvistettu 29.4.2009. Kaava-alue on maa- ja metsätalousvaltaista aluetta (M) ja sitä koskee mm. rantojen käytön yleismääräys. Vaihemaakuntakaava ei koske aluetta. Alueelle ei ole laadittu osayleiskaavoja eikä niitä ole suunnitelmassakaan. Ote maakuntakaavasta on ohessa.



VAIKUTUSALUE

Kaavan välitön vaikutusalue on varsinainen kaava-alue. Välillisiä vaikutuksia on lähialueen maanomistajille, asukkaalle, lomaviettäjäille, ulkoilu- ja retkeilyreittien käyttäjille, vesistössä liikkuville jne.

OSALLISET

- maanomistajat ja asukkaat
 - kaava-alueen ja lähialueiden maanomistajat
 - lähialueiden asukkaat ja loma-asukkaat
 - matkailijat, kalastajat, veneilijät, hiihtäjät, moottorikelkkailijat jne
- kunnan hallintokunnat
 - maankäyttö
 - rakennusvalvonta
 - ympäristötoimi
 - tekninen toimi
 - virkestystoimi
 - elinkeinotoimi

- yhdyskuntatekniikka
Loiste Sähköverkko Oy (ent. E.ON Kainuun Sähköverkko Oy)
- viranomaiset
Kainuun ja Pohjois-Pohjanmaan elinkeino-, liikenne- ja ympäristökeskukset
Kainuun liitto –kuntayhtymä
Kainuun museo
- suomussalmelaiset ja kainuulaiset seurat ja yhdistykset

TIEDOTTAMINEN

Kaavan vireilletulosta sekä osallistumis- ja arviointisuunnitelmasta tiedotetaan kirjeillä lähialueen maanomistajille, kuulutuksella kunnan päättämässä ilmoituslehdissä ja informaatiolla muille osallisille. Kaavan valmisteluaineisto ja alustava luonnos pidetään nähtävillä. Pyydetään tarvittavat lausunnot. Aineisto pidetään koko prosessin ajan esillä kaavoittajan kotisivuilla www.kimmokaava.fi. Kaavaehdotuksesta tiedotetaan samalla tavalla.

OSALLISTUMINEN

Osallistuminen hoidetaan neuvotteluilla, keskusteluilla ja lausuntopyynnöillä kaavoittajan ja osallisten kanssa. Kaavoittajan yhteystiedot toimitetaan kaikille osallisille eri vaiheissa ja kehoitetaan olemaan yhteydessä. Yleisötilaisuuksia ei kaavan vähäisen merkityksen vuoksi pidetä.

VIRANOMAISSYHTEISTYÖ

Osallistuminen hoidetaan viranomaisneuvotteluilla, keskusteluilla ja lausuntopyynnöillä kaavoittajan ja viranomaisten kanssa.

SELVITETTÄVÄT VAIKUTUKSET

- vaikutukset rakennettuun ympäristöön
 - palveluihin
 - virkistykseen ja matkailuun, reitistöihin
 - liikenteeseen
 - tekniseen huoltoon
- vaikutukset luontoon ja luonnonympäristöön
 - maisemaan
 - luonnonoloihin (kasvillisuus, eläimistö, luontotyypit)
 - luonnon monimuotoisuuteen
 - vesistöihin
 - maa- ja metsätalouteen
- vaikutukset talouteen
 - valtion ja kunnan talouteen
 - yksityistaloudellisiin kustannuksiin
- vaikutukset terveellisyteen ja turvallisuuteen
 - liikenneturvallisuuteen
 - ihmisten elinoloihin
 - ympäristön puhtauteen
- vaikutukset eri väestöryhmien toimintamahdollisuuksiin lähiympäristössä
- vaikutukset sosiaalisiin oloihin
- vaikutukset kulttuuriin
- muut merkittävät vaikutukset

VAIKUTUSTEN ARVIOINNIN MENETELMÄT

Kaavan laatija suorittaa olemassa olevien tietojen keräyksen ja vaikutusten arvioinnin. Niitä tarkastellaan työn kuluessa kaavoittajan, kunnan ja viranomaisten välisissä palavereissa. Työssä käytetään tarvittaessa asiantuntija-apua erityisesti luonnonoloihin kohdistuvien vaikutusten arvioinnissa ja mahdollisesti muilla osasektoreilla, esim. muinaisjäännökset.

VAIHTOEHDOT

Ranta-asemakaava koskee vain muutamien maanomistajien tilojen maankäytön suunnittelua. Työn alkuvaiheissa laaditaan rakennuspaikkojen määrää ja sijoittelua koskevia vaihtoehtoisia luonnoksia, joita

käsitellään maanomistajien, kunnan ja kaavoittajan välisissä neuvotteluissa. Korttelit sijoitetaan siten, että luonnon merkittävimmät ominaispiirteet säästyvät ja alueen retkeily- tms. käyttö ei vaarannu.

KAAVOITUKSEN KULKU, AIKATAULU JA PÄÄTÖKSENTEKO

Luonto- ja muinaismuistonselvitykset, maastotutkimukset

07-08 / 2014

Kaavan vireilletulosta sekä osallistumis- ja arviointisuunnitelmasta tiedotetaan kirjeillä lähialueen maanomistajille, kuulutuksella kunnan päättämässä ilmoituslehdissä, Internet -tiedottamisella ja informaatiolla muille osallisille.

10-12 / 2014

Viranomaisneuvottelu

11-12 / 2014

Alustavat luonnokset pidetään nähtävillä, jolloin naapureilla ja muilla, joita kaava koskee, on mahdollisuus esittää mielipiteensä. Pyydetään tarvittavat lausunnot. Suunnitelmia tarkennetaan saadun palautteen perusteella.

12 / 2014 – 01 / 2015

Kaavaehdotus, asiakirjojen viimeistely, havainnollistamisen parantaminen ja mahdolliset erilliselvitykset

02-04 / 2015

Kaavaehdotus nähtävillä maankäyttö- ja rakennuslain 65 § mukaisesti. Kunnan jäsenillä ja osallisilla on mahdollisuus esittää mielipiteensä (muistutus). Pyydetään tarvittavat lausunnot

04-05 / 2015

Kaavan hyväksyminen kunnanvaltuustossa

05-06 / 2015

Suunnitelmia ja asiakirjoja tarkennetaan jatkuvasti työn kuluessa. Neuvotteluista ja osallistumisesta pidetään pöytäkirjaa. Tärkeimmät asiat dokumentoidaan kaavaselostuksessa. Kaava-aineisto on koko työn ajan nähtävillä kaavoittajan kotisivuilla, jota kautta kommentteja ja palautetta voi antaa myös virallisten nähtävilläolojen ulkopuolella.

YHTEYSTIEDOT

KAAVOITTAJA:

Kimmo Mustonen
DI (maanmittaus, YKS 124)
0400 703 521

kimmo.mustonen@kimmokaava.fi

KimmoKaava
Kitkantie 34 F 40
93600 KUUSAMO
www.kimmokaava.fi

KUNTA:

Antti Westersund
tekninen johtaja
(08) 6155 5600
044 028 4001

antti.westersund@suomussalmi.fi

Jarkko Juntunen
mittausteknikko
(08) 6155 5618
044 568 4335

jarkko.juntunen@suomussalmi.fi

Suomussalmen kunta
Kauppakatu 20
89600 SUOMUSSALMI

PALAUTE OSALLISTUMIS- JA ARVIINTISUUNNITELMASTA

Mielipiteet osallistumis- ja arviointisuunnitelmasta voi esittää kunnan virkamiehille tai kaavoittajalle. Maankäyttö- ja rakennuslain 64 §:n mukaan ”osallisella on ennen kaavaehdotuksen asettamista julkisesti nähtäville mahdollisuus esittää elinkeino-, liikenne- ja ympäristökeskukselle neuvottelun käymistä osallistumis- ja arviointisuunnitelman riittävydestä. Jos suunnitelma on ilmeisesti puutteellinen elinkeino-, liikenne- ja ympäristökeskuksen on viivytyksettä järjestettävä kunnan kanssa neuvottelu suunnitelman täydennystarpeiden selvittämiseksi. Neuvotteluun on kutsuttava esityksen tehnyt osallinen ja tarpeen mukaan ne viranomaiset ja yhteisöt, joiden toimialaan asia liittyy.”

Kuusamossa, 27.8.2014, täydennetty 27.10.2014

DI (maanmittaus, YKS 124)

Kimmo Mustonen